

# 112學年度第二學期 服務學習教育

## 重補修課程說明



做

學

中



大仁科技大學  
TAJEN UNIVERSITY

# 服務學習教育SOP

## 基礎訓練課程

- 數位學習平台【線上課程】3堂
- 測驗70分以上(含)

## 特殊訓練課程

- 數位學習平台【線上課程】6堂

## 服務實作課程

- 至課服組安排服務單位實作12H

# 服務學習教育課程

## 系統教學

請注意~請注意~請注意 (Hen重要所以說三次)



大仁科技大學  
TAJEN UNIVERSITY

1.進入“大仁科技大學” <http://www.tajen.edu.tw/>網站



認識大仁

行政單位

學術單位

招生資訊

圖書資源

推廣教育

校務平台

2.請點選「校務平台」



TAJEN UNIVERSITY  
大仁科技大學

未來學生

在校學生

新進學生

教職員工

訪客校友





# 大仁科技大學

請輸入帳號、密碼、驗證碼



myTajen  
雲端校務平台

## 使用者登入 System Login

帳號：

401234567

密碼：

\*\*\*\*\*

驗證：

請將下方的數字填入

9815

登入

忘記密碼

更新驗證圖示

IE10解法辦法

注意事項：

- 1.「帳號」為教職員代碼或學號，「密碼」預設為身分證字號，第一個字母為大寫。
- 2.「帳號」「密碼」須區分大小寫。
- 3.輔助教學系統限用IE瀏覽器。
- 4.平台問題請洽詢，校務資訊組：分機1930或1937~1940。

# 基礎(特殊)課程申請

- ⊕ 個人資訊服務
- ⊕ 校務行政專區
- ⊕ 學生學習歷程檔案
- ⊖ 教務服務
  - ⊕ 註冊服務
  - ⊕ 課務服務
  - ⊕ 綜合業務服務
  - ⊕ 網路教學評量
  - ⊕ 教學支持系統
    - 數位學習平台(舊)
    - 數位學習平台(新)
  - 教務系統(學生)
  - 選課主機2
  - 選課主機3
- ⊕ 學務服務
- ⊕ 總務服務
- ⊕ 圖資館服務

**教務服務 -> 數位學習平台(新)**

Dear 「張●瑞」，歡迎登入使用

各系統之相關問題，請從該系統之聯絡相關單位頁面查詢

校內分機：1937

機：1930

3.當您對老師教學上有任何的意見或回饋，歡迎您來信或來電與我們聯繫，或直接至教學發展中心反應(A103)，我們將竭誠為您服務。

E-mail : teaching@tajen.edu.tw 分機：(08)7624002#1540-1545



服務學習教育

老師: 黃柏捷, 簡嘉玟  
班級: 0, 日間部四技  
代碼: 111200904

**服務學習教育**

# 基礎(特殊)課程線上課程SOP



服務學習教育 (111200904)

服務學習教育



老師: 黃柏捷 ✉, 簡嘉玫 ✉

身份: 學生 (切換)

私人留言

課程活動

公告

行事曆

課程資訊

上課教材 (9)

討論區

服務學習教育 / 上課教材

## 上課教材

項次	標題	發表人
1	🌐 (基礎訓練課程)志願服務內涵及倫理	0: 張俊輝
2	🌐 (基礎訓練課程)志願服務經驗分享	0: 張俊輝
3	🌐 (基礎訓練課程)志願服務法規認識	0: 張俊輝
4	🌐 (特殊訓練課程)服務學習方案設計	0: 張俊輝
5	🌐 (特殊訓練課程)社會福利概述	0: 張俊輝
6	🌐 (特殊訓練課程)社會資源與志願服務	0: 張俊輝
7	📺 (特殊訓練課程)服務學習意涵	13:50 簡嘉玫
8	📺 (特殊訓練課程)人際溝通	1:48:05 簡嘉玫
9	📺 (特殊訓練課程)服務學習之理論	1:30:25 簡嘉玫

(基礎訓練課程)志願服務經驗分享

0 views, 更新時間 17 小時前, by 張俊輝



來源: <http://vdo.tajen.edu.tw/share/Cz3r/r/embed-1>

- 🌐 (基礎訓練課程)志願服務經驗分享
- 🌐 (基礎訓練課程)志願服務法規認識
- 🌐 (基礎訓練課程)志願服務內涵及倫理
- 🌐 (特殊訓練課程)服務學習方案設計
- 🌐 (特殊訓練課程)社會福利概述
- 🌐 (特殊訓練課程)社會資源與志願服務



# 基礎(特殊)課程線上課程SOP

服務學習教育



老師: 鄭詠展 ✉, 簡嘉玟 ✉

身份: 老師 (切換)

💬 私人留言

📅 課程活動

📢 公告

📅 行事曆

📄 課程資訊

📖 上課教材 (9)

💬 討論區

🖥️ 線上同步教室

📁 作業

📝 測驗 (1)

服務學習教育 / 測驗

測驗

➕ 新增 📋 複製

項次	名稱	期限	已測驗	統計
1	服務學習教育「基礎訓練課程」測驗	06-14 17:00	0	📊 ⋮

## 服務學習教育「基礎訓練課程」測驗

測驗期間	2024-02-19 08:00 ~ 2024-06-14 17:00
成績比重	100%
滿分	100
及格	70
時間限制	無限制
次數限制	無限制
視窗控制	禁止切換至其他視窗 (違規 2 次後, 自動繳卷結束作答)
測驗提醒	顯示
email 提醒	不通知
說明	未設定

線上測驗(請於06/14前測驗完畢)->  
成績須達**70分以上(含)**, 方可通過



# 線上課程閱讀時間查詢SOP

The screenshot shows a user interface for a learning management system. On the left is a sidebar with a user profile for '林志玲' (Lin Zhi Ling) and a list of navigation items. The main area displays the '學習紀錄' (Learning Record) section for the course '服務學習教育' (Service Learning Education). A table lists reading records with columns for item number, course, material, last read time, and reading duration.

**1** 我的首頁

**2** 學習紀錄

**3** 服務學習教育

**4** 閱讀時間

項次	課程	教材	最近閱讀	閱讀時間
1	服務學習教育	社會福利概述   大仁科技大學數位影音平台	26 分鐘前	01:11
2	服務學習教育	服務學習方案設計   大仁科技大學數位影音平台	40 分鐘前	00:05

**1.我的首頁      2. 學習紀錄**  
**3.服務學習教育      4.閱讀時間**

**總時數須達12小時**  
**(基礎課程6小時，特殊課程6小時)**

基礎訓練(含測驗)、特殊訓練完成後，  
任課老師會將修課學生資料上傳至  
校務系統裡，學生無需自行上傳。

# 服務學習教育重補修LINE群組



重補修生請加入，如有課程問題歡迎詢問

# 課服組 - 網路平台



加入  
大仁科技大學  
LINE@



訂閱  
課服組  
粉絲專頁



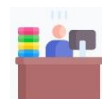
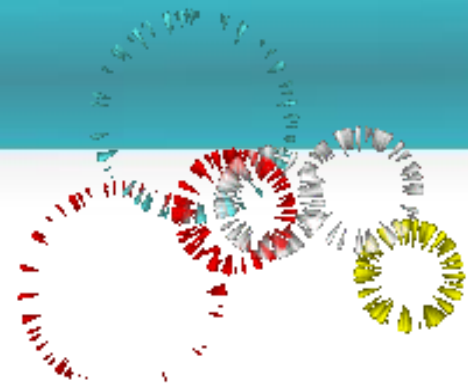
瀏覽  
課服組  
官方網站



追蹤  
大仁科技大學  
IG







服務學習教育課程 專責人員



課外活動暨服務學習組 (F102辦公室)



簡嘉玟 輔導老師



(08)7624002#1333